

Caixa Flower

Materiais

Obs: Todas as Medidas estão Arquivos em anexo
Deixarei aqui apenas a listagem geral de materiais

- 1 placa de papelão cinza 1.7 100x80 cm
- 1 folha de Percalux Branco 100x50 cm
- 1 folha de offset 120g 96x66 cm
- 4 folhas de collar plus A4 para as flores
- 1 folha de lamicorte 250g para as folas da rosa
- 1 folha A4 de vinil automotivo metalizado para para o coração
- 4 pés de pérolas
- Cola Branca
- 1 puxador de resina
- 1 folha de papel laminado 50x70cm
- 2 carrapetas tamanho p
- 3 pompons p
- 1 Tassel dourado

Ferramentas

Guilhotina Facão pra quem for fazer
os próprios cortes

Base de corte

Estilete

Régua de patchwork

Régua de metal

Dobradeira

Epátula de feltro

Fio de cabelo

Agulhão

Pincel

Rolinho de Espuma

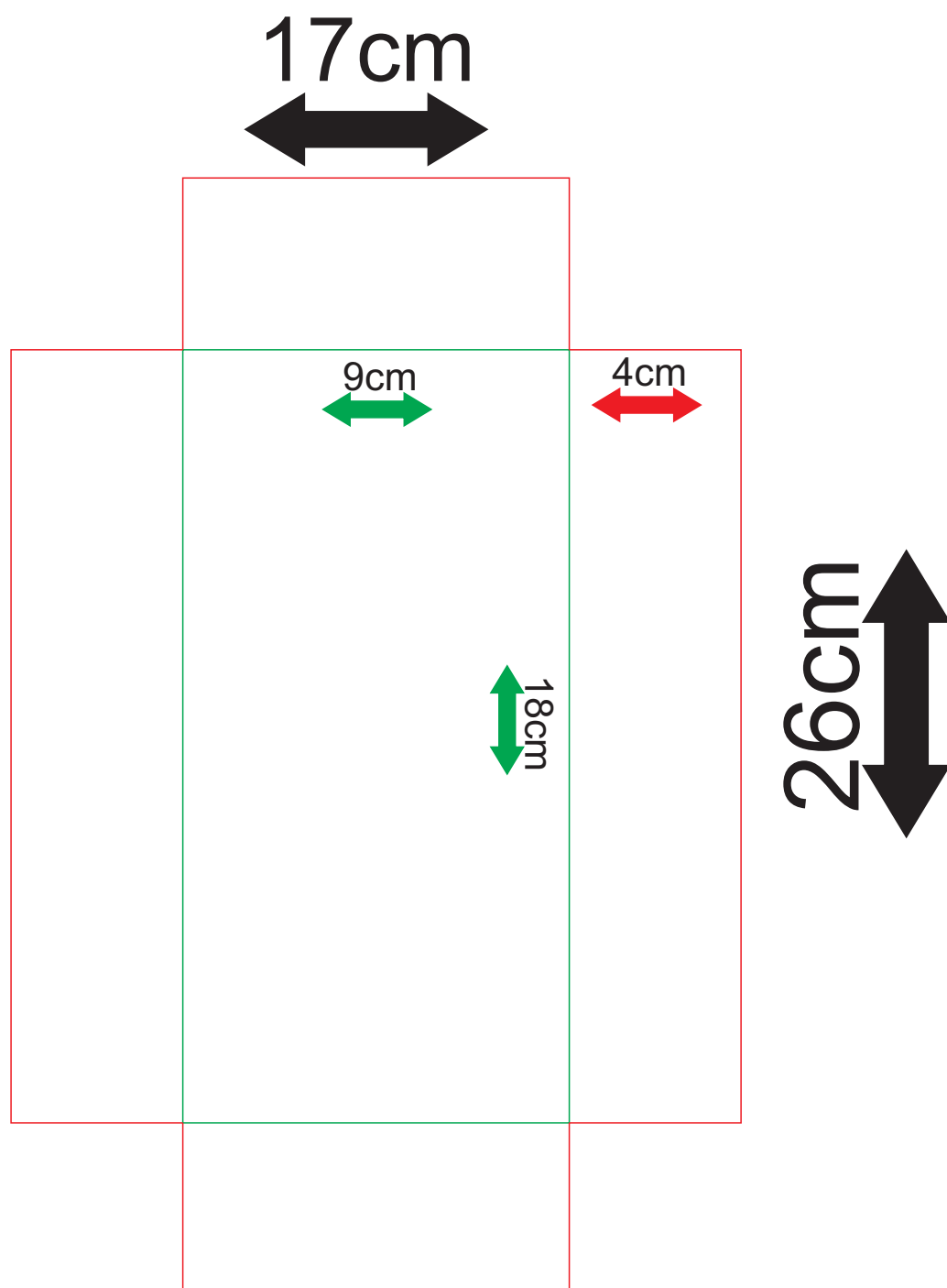
Bandeja pra cola

Custo Total: R\$33,50

Valor sugerido de venda: R\$ 120,00

Moldes com medidas

Gaveta



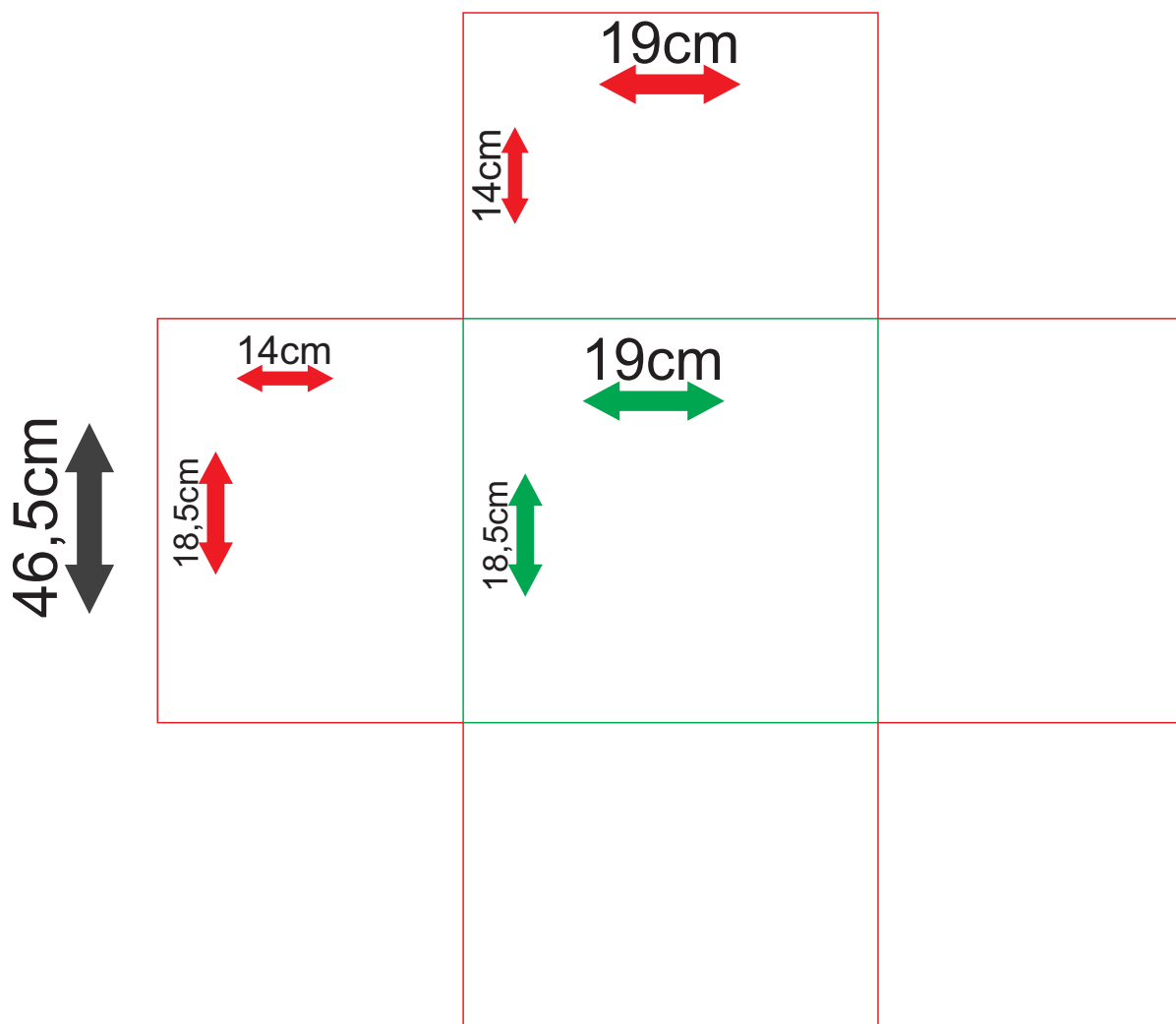
Tamanho do Papelão pra base da Gaveta
Cortar 2x

Obs.: Tamanho ilustrativo: Medidas reais nos arquivos em anexo

Moldes com medidas

Cachepô

47cm



Obs.: Tamanho ilustrativo: Medidas reais nos arquivos em anexo

Moldes com medidas

Pescoço

Pescoço: 73,8x18

Papel Paraná: 100

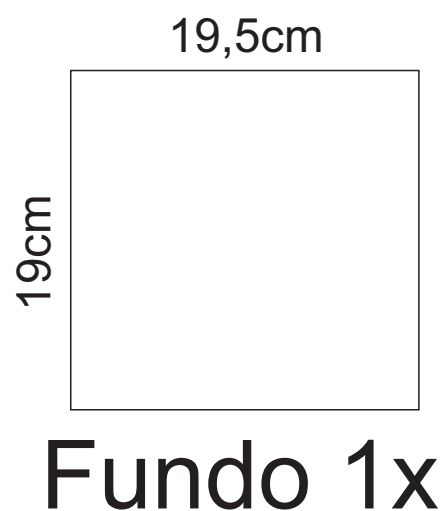
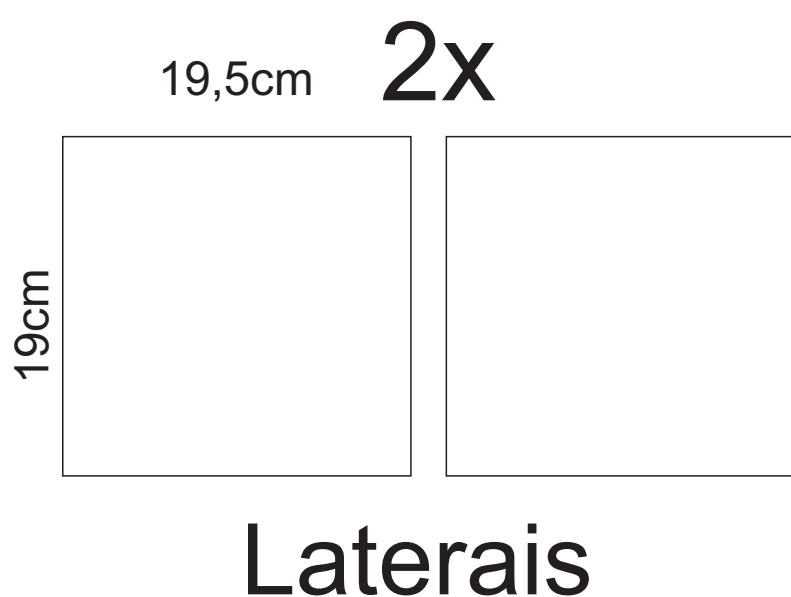
18,8cm	17,8cm	18,8cm	17,8cm

Vincar: 18,8/17,8/18,8/17,8

Obs.: Tamanho ilustrativo: Medidas reais nos arquivos em anexo

Moldes com medidas

Fundo e laterais



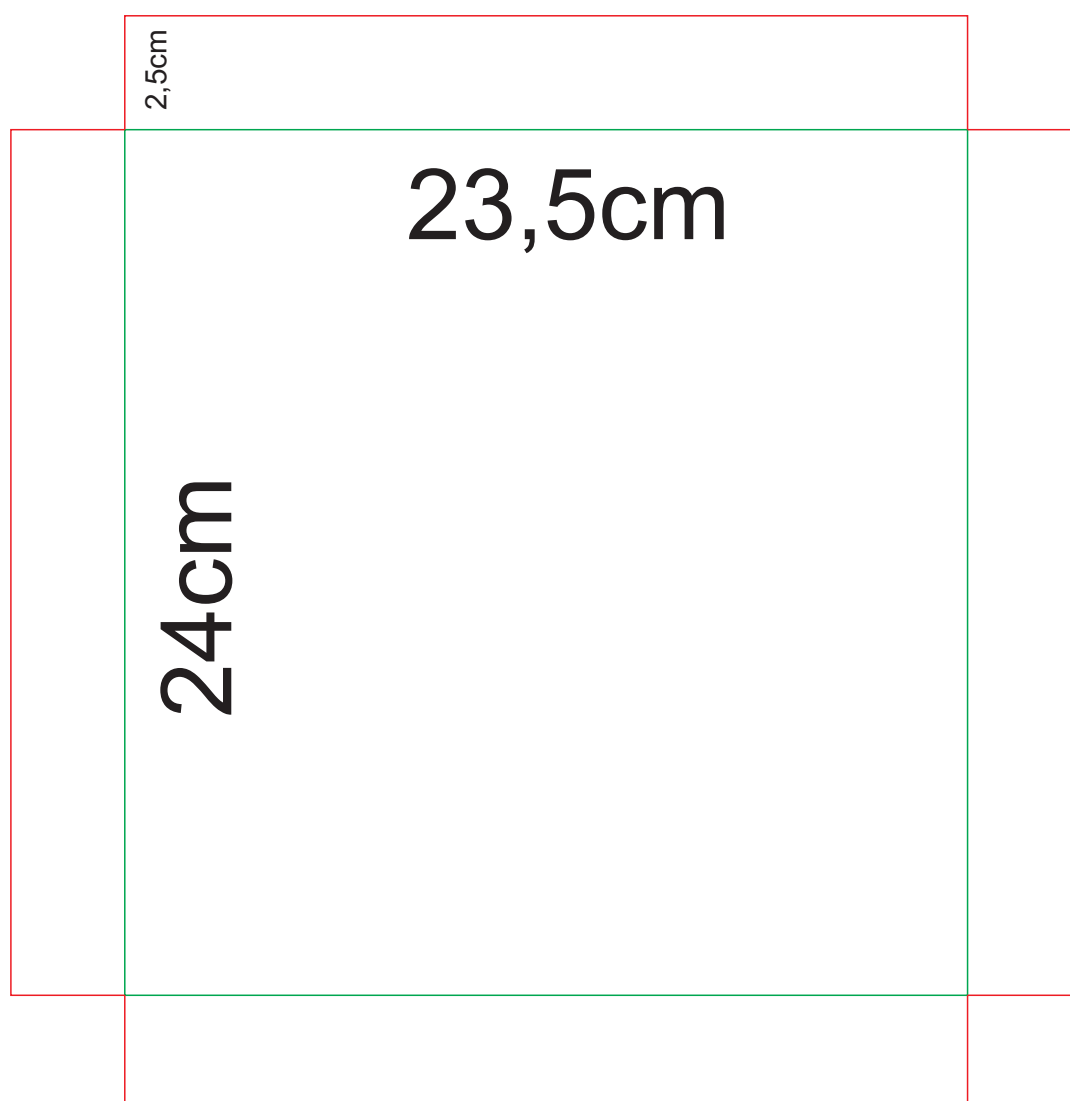
Obs.: Tamanho ilustrativo: Medidas reais nos arquivos em anexo

Moldes com medidas

Tampa

Papelão 1.7

Molde



Obs.: Tamanho ilustrativo: Medidas reais nos arquivos em anexo