

Maleta com Bloquinho

Materiais bloquinho

60 folhas de papel A6 75g

2 Capas de papelão cinza 1.7 ou 1.9 (tam 11,5x15,5 cm)

1 lombada de papelão cinza 1.7 ou 1.9 (tam 11,5x1 cm)

1 folha de Papel Fotográfico Matte 120gr A3

1 folha de papel offset 120 g A3

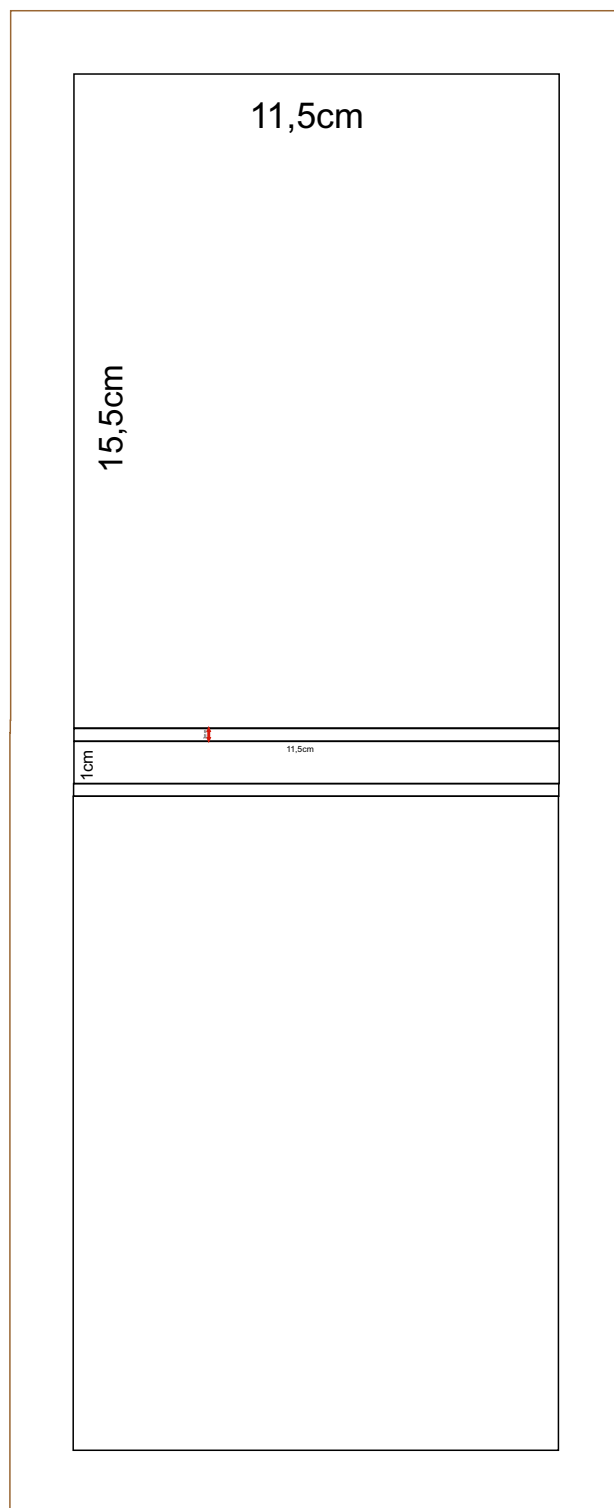
Cola de Blocagem

Cola Branca

BOPP quadrados com Glitter

1 folha de papel lamicorte 250 para o berço

Gabarito de capa bloquinho

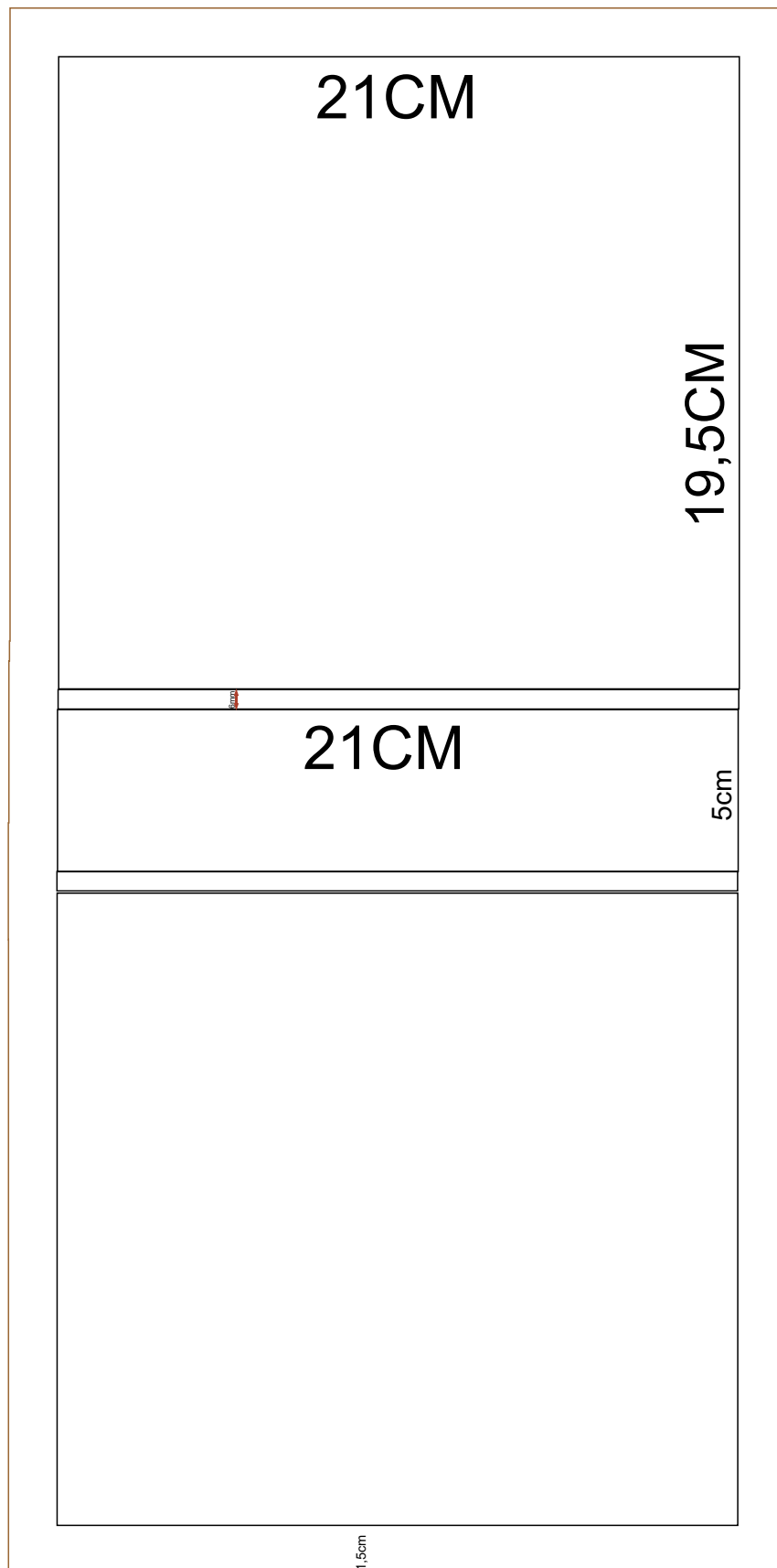


*obs: gabarito representativo com medidas, não está em tamanho real
os arquivos em tamanho real ficam nos arquivos e moldes*

Materiais da Maleta

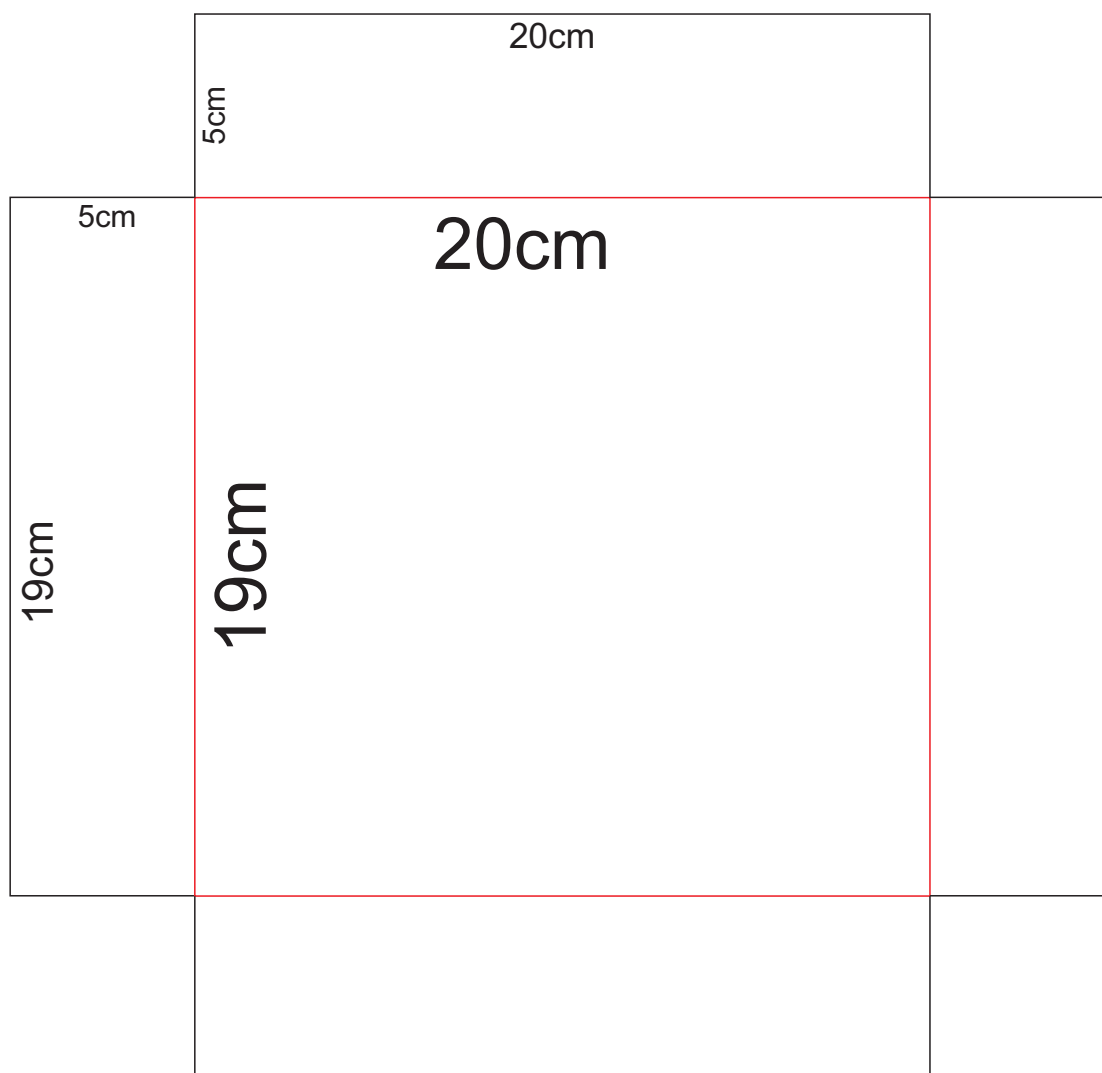
- 2 Capas de papelão cinza 1.7 ou 1.9 (tam 21x19,5 cm)
- 1 lombada de papelão cinza 1.7 ou 1.9 (tam 21x5 cm)
- 1 folha de Papel Fotográfico glossy 180g de bobina(30x60cm)
- 1 folha de papel offset 120 g A3guarda
- Cola Branca
- BOPP quadrados com Glitter
- 1 ilhós margarida
- 1 pedaço de elástico roliço
- 1 carrapeta P
- Uma alça plástica pra maleta p
- Base:
 - de papelão cinza 1.7 ou 1.9 (tam 29x30cm)
- Lateral com vinco: 5cm
- Divisória:
 - de papelão cinza 1.7 ou 1.9 (tam 18,6x4cm)
- Collor Plus 96x66 cm 120gramas

Gabarito de capa da Maleta



*obs: gabarito representativo com medidas, não está em tamanho real
os arquivos em tamanho real ficam nos arquivos e moldes*

Gabarito da base da Maleta



*obs: gabarito representativo com medidas, não está em tamanho real
os arquivos em tamanho real ficam nos arquivos e moldes*

Ferramentas

Espátula de feltro

Base de corte

Dobradeira

Guilhotina ou régua de patchwork

Estilete

Fio de Cabelo

Crop a dile

Rolino de espuma

Pincel

Bandeja de cola

Gabaritos de:

15mm

3mm

6mm

Plastificadora(pode ser substituída por laminação a frio).